

LONKING

Code : 10801632670



CDM932NG PÁ CARREGADEIRA

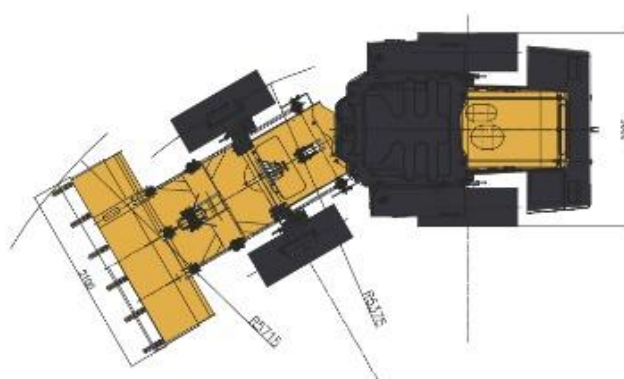
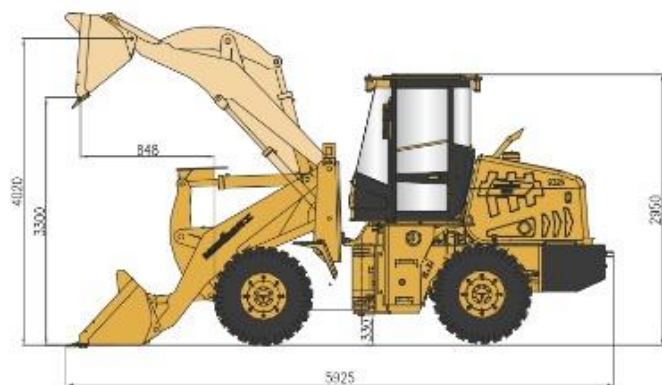
A eficiência governa o futuro

WESTMAQ



☎ (65) 3611-6450
WWW.WESTMAQ.COM

- POTÊNCIA NOMINAL: 89 HP / 2.400 rpm
- CAPACIDADE DA CONCHA: 0,8 m³
- CARGA ÚTIL NOMINAL: 1.500kg
- PESO OPERACIONAL: 5.230kg



BÁSICO

Capacidade da concha	0.8m ³
Carga útil nominal	1500kg
Peso operacional	5.230kg
Força de tração	52kN
Breakout Force	35kN
C x L x A	5925 x 2100 x 2950mm

MOTOR

Modelo	YUNNEI/YN38GB1 (Nation II)
Potência nominal	89HP/2400rpm
Torque máximo	285N·m/1600-1800rpm

TREM DE FORÇA

Tipo de transmissão	Contraeixo Powershift
Tipo de turno	Controle Mecânico
Pressão de Transmissão	1.1-1.5MPa
Transmissão	2F/2R
Convertor de torque	Estágio único, Turbina única, 3 elementos
Relação de torque	3.13
Redutor Principal	Redução de estágio único de engrenagem cônica espiral
Redutor Final	Redução Planetária
Pneu	16/70-20
Velocidade da viagem frente	8/20km/h
Velocidade da viagem reverso	8/20km/h

SISTEMA DE FREIO

Freio de serviço	Tração pneumática, freio nas quatro rodas (seco)
Definição de pressão	0.78MPa
Freio de mão (P)	
Freio de Emergência	Pinça controlada por eixo/cabo flexível

SISTEMA DE DIREÇÃO

Tipo	Sistema de sensor de carga hidráulica
Bomba	Compartilhado com bomba de trabalho
Pressão do Sistema	14Mpa
Ângulo de viragem	±30°

SISTEMA HIDRÁULICO

Tipo	Controle de Joystick
Bomba de Trabalho	Bomba de engrenagem
Fluxo volumétrico	120L/min-2400rpm
Válvula de controle	2 carretéis
Pressão do Sistema	16MPa
Tempo de ciclo (segundos)	8.2

SISTEMA ELÉTRICO

Voltagem do sistema	24V
Bateria	2x90Ah em série

CAPACIDADES DE ÓLEO

Tanque de combustível	90L
Tanque Hidráulico	65L
Transmissão	19L
Eixo dianteiro / eixo traseiro	24L

CONFIGURAÇÃO

Motor YUNNEI
Transmissão LONKING
Convertor de Torque LONKING
Eixos de tração LONKING
Sistema de controle Joystick
High Dump
Ar condicionado

OPCIONAIS

Engate rápido hidráulico
Engate Rápido Mecânico
Ventilador de ar quente